

FENÊTRE PASSIVE LUMIA : EN 2020, SOYEZ ACTEUR DU CHANGEMENT !



Le début de l'année est souvent synonyme de nouveaux projets et de grandes décisions. MINCO, fabricant de menuiseries, vous propose 5 bonnes résolutions, faciles à tenir, grâce à sa gamme de produits innovants et performants. Au cœur de cette révolution, la fenêtre LUMIA, une fenêtre passive qui s'active pour préserver la planète en augmentant votre confort de vie. Êtes-vous prêts à tenir toutes vos bonnes résolutions, avec un seul produit ? C'est parti !

RÉSOLUTION N°1 : ACHETER DES PRODUITS MADE IN FRANCE ET ÉCO-RESPONSABLES

Fabriquée à partir de matières bio-sourcées et 100 % recyclable, la fenêtre LUMIA est produite dans les ateliers français de MINCO, à Aigrefeuille-sur-Maine, près de Nantes (44).

Le Pin utilisé pour sa fabrication est certifié PEFC, qui atteste du respect environnemental, sociétal et économique dans la gestion de la ressource forestière.

RÉSOLUTION N°2 : FAIRE DES ÉCONOMIES D'ÉNERGIE

Grâce à sa double performance thermique ($U_w = 0.63W/m^2/K$) et acoustique ($R_{Atr} = 4$ l dB), la fenêtre LUMIA est idéale pour les maisons et les bâtiments passifs (certification "ph A" de l'Institut de la Maison passive).

Elle se compose d'un ouvrant et d'un dormant cachés, associé à un bouclier thermique en fibres de bois naturels pour une meilleure isolation. Elle dispose d'un triple vitrage avec une couche à faible émissivité, parmi les plus performants du marché. Rempli d'argon à 90 %, il est muni d'intercalaires à bords chauds SwissPacerUltimate, capables d'arrêter les échanges de gaz et de vapeur d'eau entre l'intérieur et l'extérieur du vitrage.

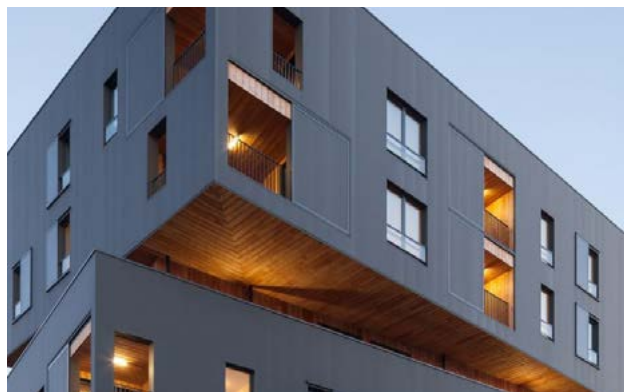


RÉSOLUTION N°3 : PRENDRE UN BOL D'AIR PUR ET DE LUMIÈRE NATURELLE

La fenêtre LUMIA présente des lignes épurées et discrètes. À l'extérieur, seul le vitrage est visible. La fenêtre s'efface pour apporter un maximum de luminosité et d'ensoleillement. Ses matériaux emprisonnent le carbone et assainissent l'air ambiant. Invisibles, l'ouvrant et le dormant sont intégrés dans le mur lors de la mise en œuvre pour combiner technicité et design architectural.

RÉSOLUTION N°4 : TRAVAILLER SON PHYSIQUE !

La fenêtre LUMIA est la première fenêtre bi-matériaux passive du marché. Côté intérieur, le Pin dévoile tout son caractère avec une personnalisation déclinable en 26 couleurs. Plusieurs rendus sont possibles : semi-transparent, opaque, structuré ou métallisé... Deux couches de lasure aqueuse assurent enfin des finitions parfaites pour une protection optimale Haute Dureté. Coté extérieur, la fenêtre bénéficie de tous les avantages de l'aluminium. Elle est disponible en 30 couleurs préférentielles, finement texturées ou satinées.



RÉSOLUTION N°5 : PENSER AU RECYCLAGE

Recyclable à 100 %, sans énergies fossiles, la fenêtre LUMIA a un impact sur l'environnement plus faible de près de 40 % par rapport à une fenêtre standard. Son cycle de vie (de sa production à son recyclage) ne génère que 84,95 kg de CO² par m².

En mettant cette innovation au service de bâtiments toujours plus responsables, MINCO est fier de vous aider à la création d'un monde plus vertueux et responsable. Alors, prenez dès maintenant vos bonnes résolutions !



Z.A. du Haut Coin - B.P. 12 - 44140 AIGREFEUILLE SUR MAINE
Tél.: +33 (0)2 40 33 56 56
www.minco.fr



SP Média - 49 cours Xavier Arnozan - 33 000 Bordeaux
www.sp-media.fr

Contact Presse : SP MEDIA - Maxime Kouyoumdjian-Simonin - 05 56 50 02 02 - m.kouyoumdjian@sp-media.fr