



**Economie circulaire...**



**...quezaco ?**

Christelle Morançais, la présidente du Conseil régional des Pays de la Loire, a pour ambition de faire de cette région la première en France en matière d'économie circulaire.

Mais qu'est-ce que c'est ?

Découvrez ci-après notre dossier réservé à l'économie circulaire. Vous y découvrirez ce que signifie ce terme et comment traduire cela à l'échelle du fabricant que nous sommes.

**minco**<sup>®</sup>  
La fenêtre  
HYBRIDE

Retrouvez tous nos dossiers sur [www.minco.fr](http://www.minco.fr)

## Définir l'économie circulaire :

Les définitions peuvent varier et Minco est plus sensible à celle de l'ADEME ci-dessous qui présente et intègre toutes les interactions fabricants / utilisateurs pour une gestion efficace de nos ressources.

L'économie circulaire vise à changer de paradigme par rapport à l'économie dite linéaire, en limitant le gaspillage des ressources et l'impact environnemental, et en augmentant l'efficacité à tous les stades de l'économie des produits.

### L'économie circulaire 3 domaines, 7 piliers



Le schéma matérialise l'objectif au cœur de l'économie circulaire avec les trois domaines d'action de l'économie circulaire, ainsi que leurs 7 piliers associés :

- offre des acteurs économiques : extraction/exploitation et achats durables, éco-conception (produits et procédés), écologie industrielle et territoriale, économie de la fonctionnalité ;
- demande et comportement des consommateurs : consommation responsable (achat, consommation collaborative, utilisation), allongement de la durée d'usage (réemploi, réparation, réutilisation) ;
- gestion des déchets : recyclage (matière et organique).

L'ensemble de ces domaines d'action forment un cycle, où chaque étape entraîne la suivante.

(Source : [www.ademe.fr](http://www.ademe.fr))

**minco**<sup>®</sup>  
La fenêtre  
HYBRIDE

Retrouvez tous nos dossiers sur [www.minco.fr](http://www.minco.fr)

## Comment appliquer cela à nos fenêtres ?

Répondre à cette question revient à gérer efficacement les ressources et à anticiper leur traitement futur. Chez Minco, nous agissons depuis toujours pour soutenir ces valeurs.

C'est notre engagement profond :

Approvisionnements  
Conception  
Fabrication  
Consommation durable  
Réutilisation  
Traitement/recyclage

Depuis sa création, Minco a toujours conçu ses menuiseries en prenant la pleine mesure de l'impact de leur fabrication.

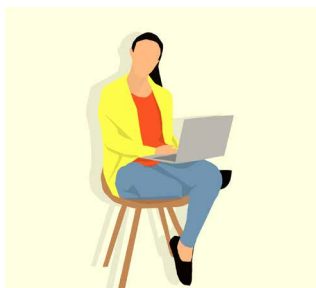
Première entreprise française dans son domaine à obtenir la certification QSE : Qualité, sécurité, Environnement dans son intégralité, nos actions quotidiennes visent à rechercher la meilleure manière de fabriquer durablement.



## Concrètement, comment cela se traduit ?

Nous déclinons nos actions autour d'un axe de travail commun déployer auprès de nos équipes à tous les niveaux. Nous identifions 3 notions majeures :

- Concevoir durablement pour encourager une consommation différente et pérenne
- Faire revivre le produit en augmentant nos capacités de réparation
- Offrir une seconde vie aux matériaux que nous utilisons en favorisant leur réutilisation



**minco**<sup>®</sup>

La fenêtre  
HYBRIDE

Retrouvez tous nos dossiers sur [www.minco.fr](http://www.minco.fr)

Dès l'approvisionnement des matériaux, notre souhait porte sur l'utilisation de matériaux suivis et tracables (en toute transparence).

- Nos bois sont issus des forêts françaises et gérées durablement (PEFC).



Tous nos processus de fabrication sont optimisés pour limiter et minimiser les chutes :

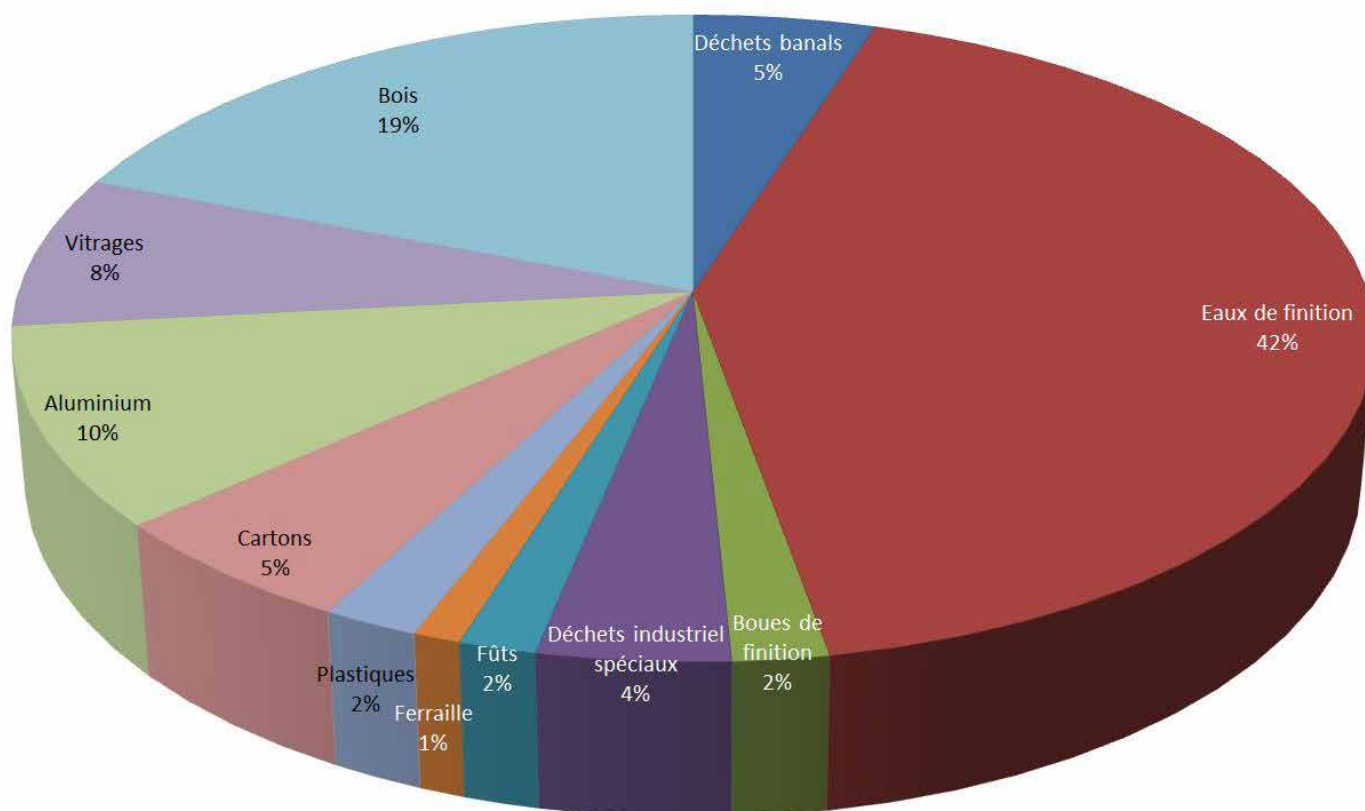
- Carrelets bois, profils aluminium, parclozes, joints...
- Les carrelets sont imaginés pour minimiser les usinages et les copeaux

Par ailleurs, nos menuiseries sont entièrement **démontables**. Chaque matériau peut être traité indépendamment.

Par exemple, nous avons fait le choix de ne pas coller nos vitrages pour ne pas altérer d'autres parties (bois notamment) et ainsi faciliter le recyclage de ces pièces.

### Notre constat :

En 2019, nous générons en moyenne 2,8kg de déchets par heure de production répartie de la manière suivante :



### Précisions :

- Déchets industriels : filtre de finition, cartouche de colle, chiffons souillés, etc
- Déchets banals : poussières, coupes de joint, chutes parclose, chutes de panneaux isolants, etc
- Fûts de 500L de lasure vides et propres avec couvercle et cerclage

**minco**<sup>®</sup>  
La fenêtre  
HYBRIDE

Retrouvez tous nos dossiers sur [www.minco.fr](http://www.minco.fr)

A partir de ce résultat, pour accompagner toutes les actions en amont de la fabrication, nous avons mis en place un système de valorisation des déchets :

- Le bois est réutilisé pour reformer des carrelets
- Les chutes de profils aluminium sont renvoyées pour être refondues (pour un usage hors menuiserie)
- Les eaux de finitions sont traitées par évapoconcentration (base aqueuse)

Depuis 15 années, nous avons **divisé par 4** la part de nos déchets banals (sans filière) par heure de production.



**en 2005 :**  
**30% du tonnage fabriqué**

valorisation



**aujourd'hui (2019) :**  
**4.9% du tonnage fabriqué**

Par rapport à nos 2.8kg de déchets générés par heure de production...

**en 2005 :**  
**500g de déchets banals**



**aujourd'hui :**  
**133g de déchets banals**

Nos menuiseries sont recyclables à 97% et nous cherchons encore aujourd'hui à atteindre le «**100% recyclable**». Plus qu'un challenge, ce serait un pas de plus vers une menuiserie 100% responsable.

**C'est grâce à l'action de tous que nous réussirons à valoriser nos déchets pour valoriser nos habitats et notre qualité de vie.**



**minco**<sup>®</sup>  
La fenêtre  
HYBRIDE

Retrouvez tous nos dossiers sur [www.minco.fr](http://www.minco.fr)

## La commission R+/E-

Pour compléter l'action globale, une commission **R+ / E-** est née en 2017. Chargée de mettre en exergue les pistes d'améliorations pour préserver nos ressources et diminuer notre impact sur l'environnement, son périmètre d'actions est vaste.

Elle sensibilise tous les acteurs de l'entreprise et présente une démarche participative et volontaire à laquelle chacun peut adhérer librement.

Traitant des sujets actuels (qualité de l'air, sauvegarde de l'écosystème, bien-être...), l'une des premières actions a permis l'embauche de plusieurs milliers de travailleuses discrètes. L'installation de 9 ruches sur une parcelle boisée dans l'enceinte de l'entreprise nous permet de profiter d'un miel «maison» et d'en offrir à nos clients.



**Ensemble, agissons !**

Retrouvez-nous sur [www.minco.fr](http://www.minco.fr) ou contactez-nous par mail à [contact@minco.fr](mailto:contact@minco.fr).

Minco - La fenêtre HYBRIDE  
Tournée vers la RE2020  
Acteur E+C-



**minco**<sup>®</sup>  
La fenêtre  
HYBRIDE

Retrouvez tous nos dossiers sur [www.minco.fr](http://www.minco.fr)